

失語症者



+自動問題作成機能
 +リハビリプラン案自動提案機能

リハビリテーションプラン作成機能



パターン数と課題選択 課題毎の問題数と制限時間

問題解答トレーニング機能



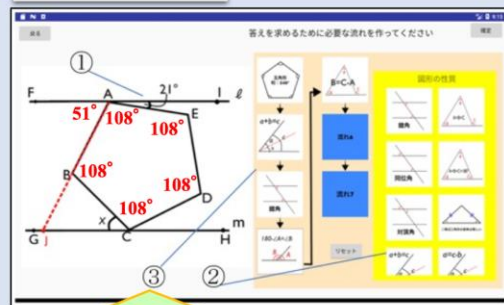
意味理解

長文読解

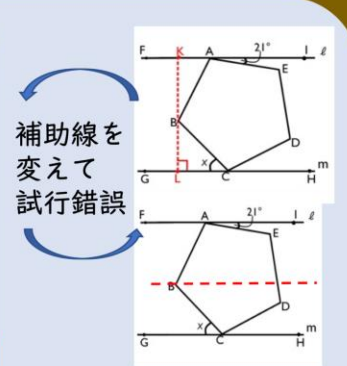
正解率

失語症者のための言語聴覚訓練支援システムの開発

平面図形問題



問題図形に補助線を引き①、図形の性質②を使って角度xを求める過程を組み立てる③



補助線を変えて
 試行錯誤

学習者

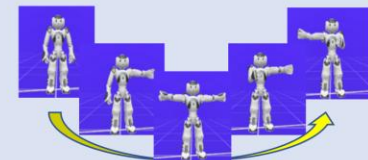


数学パズル問題



論理的思考力育成支援システムの開発

ジェスチャー問題



ロボットの動きを組み立てます

